

CAHIER DES CHARGES - DALLES D'EAU - BÉTON AUTOPLAÇANT

CAHIER DES CHARGES

Pour les dimensions et les couleurs de nos pavés et dalles nous référons aux pages suivantes.

Les dalles d'eau sont produits d'un type de béton autoplaçant et les canaux/ouvertures profondes à la surface des dalles permettent de créer des cours d'eau ingénieux dans le revêtement.

Les pavés et dalles sont réalisés en béton autoplaçant et colorés dans la masse.

Le béton auto plaçant est une variante de béton présentant une fluidité très élevée. Une fois coulé, le béton ne doit plus être compacté. Le béton auto plaçant permet de remplir des formes même complexes sans vibrage. Le poids spécifique et la fluidité élevés du béton autoplaçant lui permettent de s'écouler facilement autour des treillis d'armature épais et de combler même les plus petits interstices. Le béton présente une résistance élevée à la ségrégation.

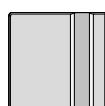
Après fabrication, les pavés et dalles sont stockés pendant au moins 24 heures dans une chambre de durcissement conditionnée.

Avant l'envoi de toute livraison, un échantillon de couleur doit être soumis à l'approbation de l'auteur du projet. La couleur et les dimensions correspondent à l'échantillon se trouvant au bureau de l'auteur du projet et/ou de l'administration.

DALLES D'EAU 30X30

Dimensions (LxIxh cm)	Poids (kg)	Pièces par m ²	Chanfrein (mm)	Type
30x30x5 ^{1,2}	9,52	11	4/4	S, M1, M2, L1, L2, XL

1 Disponible uniquement en béton autoplaçant.
2 Conception : Kathlijn de Booij.



Type 1



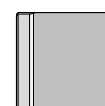
Type 2



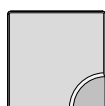
Type 3



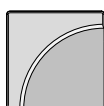
Type 4



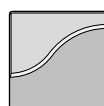
Type 5



Type 6



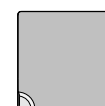
Type 7



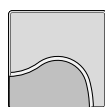
Type 8



Type 9



Type 10



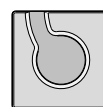
Type 11



Type 12



Type 13



Type 14



Type 15

Street  Art

Street  Safe

Street  Care

Street  Works

Les caractéristiques ont été collectées avec le plus grand soin et rédigées selon les dernières connaissances techniques. Stradus décline toute responsabilité en cas d'erreur ou de lacune et toute conséquence en découlant. Dans l'intérêt de l'innovation, nous nous réservons le droit d'adapter nos produits et systèmes.

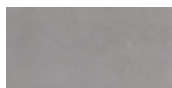
CAHIER DES CHARGES - DALLES D'EAU - BÉTON AUTOPLAÇANT

STRUCTURES

La ligne de produit Dalles d'eau est disponible dans les structures suivantes:	
Béton autoplaçant	Apparence de béton lisse, gris ou de couleur et à couler dans quasiment n'importe quelle forme

COULEURS

BÉTON AUTOPLAÇANT



Gris clair

Autres couleurs sont disponibles sur demande. Selon le réglage de l'imprimante et de l'ordinateur les couleurs peuvent différer du produit finalement livré.

Street  Art

Street  Safe

Street  Care

Street  Works

Les caractéristiques ont été collectées avec le plus grand soin et rédigées selon les dernières connaissances techniques. Stradus décline toute responsabilité en cas d'erreur ou de lacune et toute conséquence en découlant. Dans l'intérêt de l'innovation, nous nous réservons le droit d'adapter nos produits et systèmes.