

BESTEKOMSCHRIJVING - NATURALE 40X15 - LUCIDA

BESTEKOMSCHRIJVING

Voor de afmetingen en kleuren van deze stenen en tegels verwijzen we naar de volgende pagina's.

De vervaardiging van de stenen en tegels gebeurt volgens het principe van de voorverdichting. Het verdichten van deklaag en onderlaag verloopt in één bewerking en verbindt beide lagen onverbrekkelijk. De structuur van beide lagen is dicht en eenvormig in de massa.

De betonsamenstelling van de onderlaag bestaat uit een cement type CEM III/A 42,5 en zandsteen. Dit sedimentair gesteente is uitermate slijtvast, heeft een zeer goede mechanische weerstand en is goed bestand tegen chemische invloeden.

De betonsamenstelling van de deklaag bestaat uit zand afkomstig van een regionaal rivierbekken, cement van het type Cement CEM I 52,5N, eventuele hulpstoffen en voor 100% uit hoogwaardige gekleurde natuursteengranulaten in verschillende gradaties en is zodanig gekozen en constant dat de optimale volumedichtheid wordt gewaarborgd. De deklaag is door en door gekleurd in de massa. Aan de samenstelling van de deklaag is geen kleurstof toegevoegd.

Om de natuurlijke granulaten in de slijtlaag te accentueren en zichtbaar te maken wordt deze deklaag eerst geslepen en vervolgens geborsteld tijdens productie.

De stenen en tegels worden na productie minstens 24 uren in een geconditioneerde uithardingskamer opgeslagen.

De stenen en tegels zijn vervaardigd conform de NEN EN1338, NEN EN1339 en dragen het KOMO keurmerk.

Voor de aanvang van de levering dient een kleurstaal ter goedkeuring voorgelegd. De kleur en de afmetingen stemmen overeen met het staal aanwezig op het kantoor van de ontwerper en/of opdrachtgevend bestuur.

BESCHRIJVING VAN DE DEKLAGEN

Nero Basalto

De deklaag is samengesteld op basis van 100% natuursteengranulaten. Deze bestaat uit cement CEM I 52,5N, eventuele hulpstoffen en fijn gebroken basalt en fijn gebroken grijze graniet in diverse kalibers. Als lichte accentuering bevat deze deklaag tevens een hoeveelheid basalt in afwijkende kalibergrootte. Er wordt geen kleurstof toegevoegd aan de samenstelling van de deklaag. De kleurvaste deklaag wordt tijdens productie geslepen en vervolgens geborsteld.

Grigio Basalto

De deklaag is samengesteld op basis van 100% natuursteengranulaten. Deze bestaat uit cement CEM I 52,5N, eventuele hulpstoffen en fijn gebroken basalt en fijn gebroken grijze graniet in diverse kalibers. Er wordt geen kleurstof toegevoegd aan de samenstelling van de deklaag. De kleurvaste deklaag wordt tijdens productie geslepen en vervolgens geborsteld.

Street  Art

Street  Safe

Street  Care

Street  Works

BESTEKOMSCHRIJVING - NATURALE 40X15 - LUCIDA

Grigio Argentio

De deklaag is samengesteld op basis van 100% natuursteengranulaten. Deze bestaat uit cement CEM I 52,5N en CEM I 52,5 WIT, eventuele hulpstoffen en fijn gebroken grijze graniet in diverse kalibers. Er wordt geen kleurstof toegevoegd aan de samenstelling van de deklaag. De kleurvaste deklaag wordt tijdens productie geslepen en vervolgens geborsteld.

Bianco Grigio

De deklaag is samengesteld op basis van 100% natuursteengranulaten. Deze bestaat uit cement CEM I 52,5 WIT, eventuele hulpstoffen en fijn gebroken Noors wit en fijn gebroken Secogran in diverse kalibers. Er wordt geen kleurstof toegevoegd aan de samenstelling van de deklaag. De kleurvaste deklaag wordt tijdens productie geslepen en vervolgens geborsteld.

Giallo Grigio

De deklaag is samengesteld op basis van 100% natuursteengranulaten. Deze bestaat uit cement CEM I 52,5 WIT, eventuele hulpstoffen en fijn gebroken Jura geel, fijn gebroken Cavaillon, fijn gebroken grijze graniet en fijn gebroken Biancogris in diverse kalibers. Er wordt geen kleurstof toegevoegd aan de samenstelling van de deklaag. De kleurvaste deklaag wordt tijdens productie geslepen en vervolgens geborsteld.

Tagenta E

De deklaag is samengesteld op basis van 100% natuursteengranulaten. Deze bestaat uit cement CEM I 52,5 N WIT, eventuele hulpstoffen, fijn gebroken Noors wit en fijn gebroken Biancogris in diverse kalibers. Als lichte accentuering bevat deze deklaag tevens een hoeveelheid glanskies. Er wordt geen kleurstof toegevoegd aan de samenstelling van de deklaag. De kleurvaste deklaag wordt tijdens productie geslepen en vervolgens geborsteld.

Concreto Vetro Verde

De deklaag is samengesteld op basis van 100% natuursteengranulaten. Deze bestaat uit cement CEM I 52,5 N en CEM III/A 42,5, eventuele hulpstoffen, fijn gebroken grijze graniet en fijn gebroken Secogran in diverse kalibers. Als lichte accentuering bevat deze deklaag tevens een hoeveelheid colorcoated green glass in afwijkende kalibergrootte. Er wordt geen kleurstof toegevoegd aan de samenstelling van de deklaag. De kleurvaste deklaag wordt tijdens productie geslepen en vervolgens geborsteld.

Concreto Basalto

De deklaag is samengesteld op basis van 100% natuursteengranulaten. Deze bestaat uit cement CEM I 52,5 N en CEM III/A 42,5, eventuele hulpstoffen, fijn gebroken grijze graniet en fijn gebroken Secogran in diverse kalibers. Als lichte accentuering bevat deze deklaag tevens een hoeveelheid basalt in afwijkende kalibergrootte. Er wordt geen kleurstof toegevoegd aan de samenstelling van de deklaag. De kleurvaste deklaag wordt tijdens productie geslepen en vervolgens geborsteld.

Street  Art

Street  Safe

Street  Care

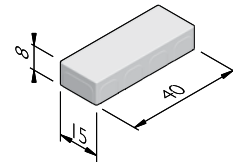
Street  Works

BESTEKOMSCHRIJVING - NATURALE 40X15 - LUCIDA

NATURALE 40X15

Afmetingen (lxbxh cm)	Gewicht (kg)	Stuks per m ²	Velling (mm)
40x15x8 ¹	11,14	16,67	1/1

¹ Ook verkrijgbaar in een cementvrije CERO uitvoering.



STRUCTUREN

De productlijn Naturale 40x15 is verkrijgbaar in de volgende structuren:	
Lucida	100% natuurstenen deklaag, geslepen en geborsteld

KLEUREN

LUCIDA



Nero Basalto

Pietra

Grigio Basalto

Grigio Argento

Bianco Grigio

Giallo Grigio



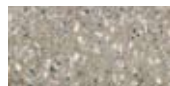
Tagenta E



Concreto Vetro Verde



Concreto Basalto



Perla

Andere kleuren op aanvraag verkrijgbaar. Afhankelijk van de instelling van uw printer en computermonitor kunnen de kleuren afwijken van het uiteindelijk geleverde product.

Street  Art

Street  Safe

Street  Care

Street  Works

De specificaties zijn opgesteld volgens de laatste stand van de techniek en met de grootst mogelijke zorg bijeengebracht. Stradus aanvaardt geen enkele aansprakelijkheid voor eventuele fouten of onvolledigheden en de gevolgen daarvan. In het belang van vernieuwingen en verbeteringen behouden wij ons het recht voor om onze producten en systemen aan te passen.